

Mercredi 4 octobre 2023  
En collaboration avec le Belfa

# STEREOGRAPH PRESENTE

LE BIM D'EXPLOITATION AU SERVICE DU FACILITY MANAGER

**INTERVENANTS:**

Manuel GOMES, Directeur Général

Nicolas FISCHER, Directeur du développement

Martin BROCHIER, Consultant



StereoGraph

# ORDRE DU JOUR

- 03** Présentation des intervenants
- 04** A propos de Stereograph
- 05** Le BIM d'Exploitation et le Jumeau numérique
- 07** La Data: Enjeux, Objectifs et Gestion du patrimoine
- 11** Teia Suite
- 14** Les Usages et fonctionnalités des Facility Managers
- 24** Questions/ Réponses





**MANUEL GOMES**

**DIRECTEUR GENERAL**



**MARTIN BROCHIER**

**CONSULTANT**



**NICOLAS FISCHER**

**DIRECTEUR DU DEVELOPPEMENT**

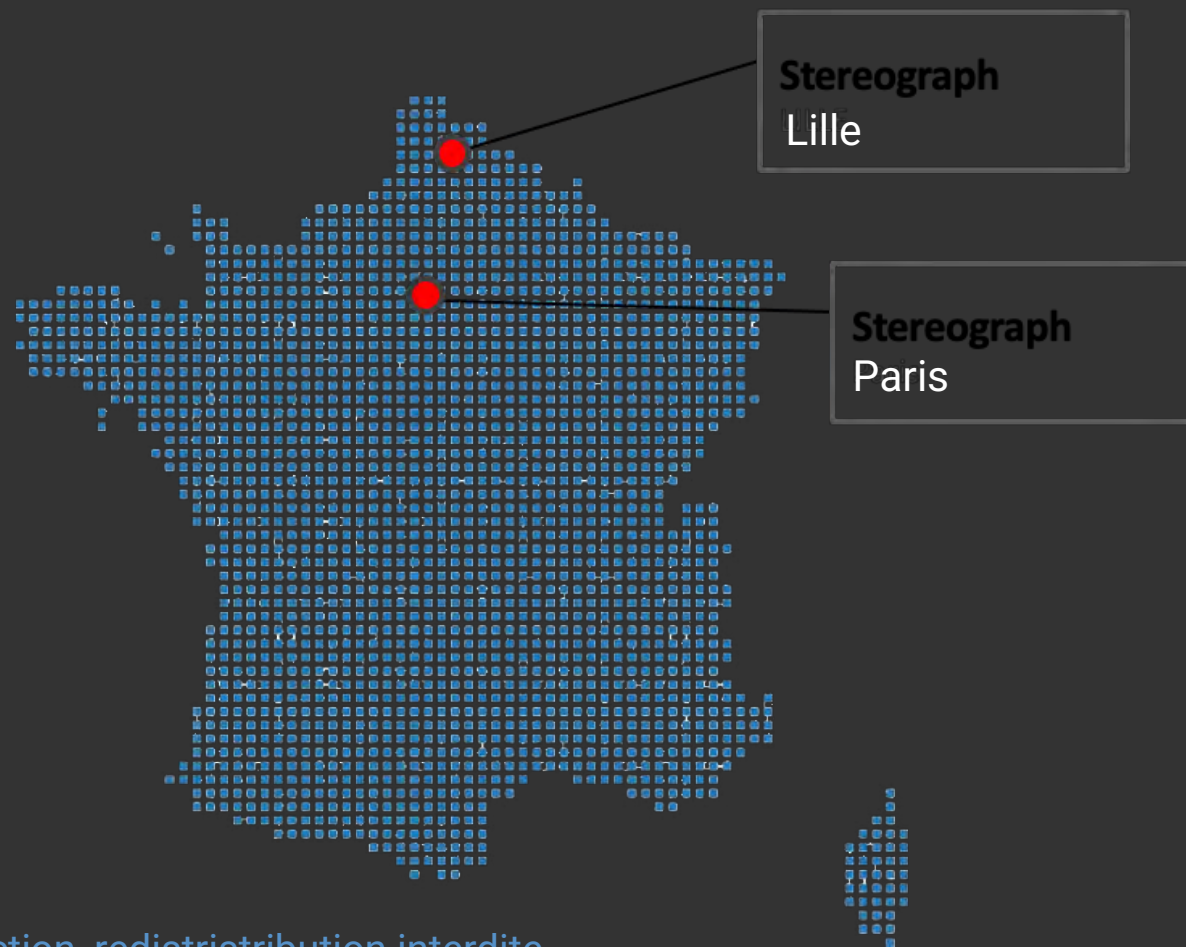
# A PROPOS DE STEREOGRAPH



4,8 M€



56



+6 million m2 dans 11 pays

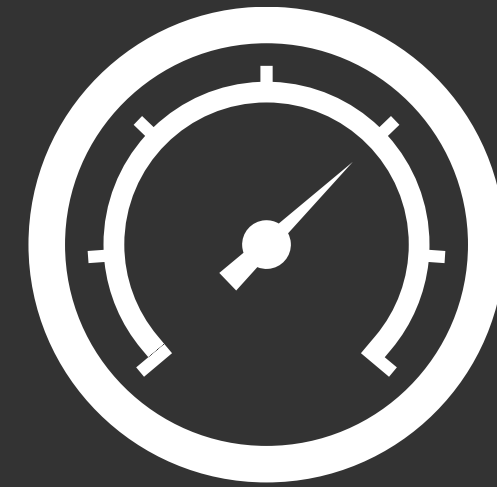
# LE BIM D'EXPLOITATION ET LE JUMENTAU NUMÉRIQUE



Valoriser son  
patrimoine en ayant  
une meilleure  
connaissance de ses  
bâtiments



Performance  
énergétique



Performance  
opérationnelle



Performance  
réglementaire

# BIM - UN NOUVEAU CONTEXTE



Un monde de plus en plus connecté

Des contraintes environnementales et réglementaires de plus en plus importantes

## MAITRISER DES DONNÉES EN EXPLOITATION

# Enjeux de la Data

...une Donnée non valorisée

...une Donnée FRAGMENTÉE et NON-CENTRALISÉE

...un Problème de PARTAGE de la Donnée

...une Donnée reproduite 7 fois

...une connaissance limitée du patrimoine



...un Problème de RECONNAISSANCE QUALITATIVE de la Donnée

...un Problème de MISE A JOUR de la Donnée

# Objectifs de la DATA

Enjeux de l'information  
- Avoir une  
connaissance et une  
accessibilité de la  
donnée

...Une information  
unique

...Une Donnée  
valorisable et  
monétisable

...une Donnée  
centralisée et  
partagée

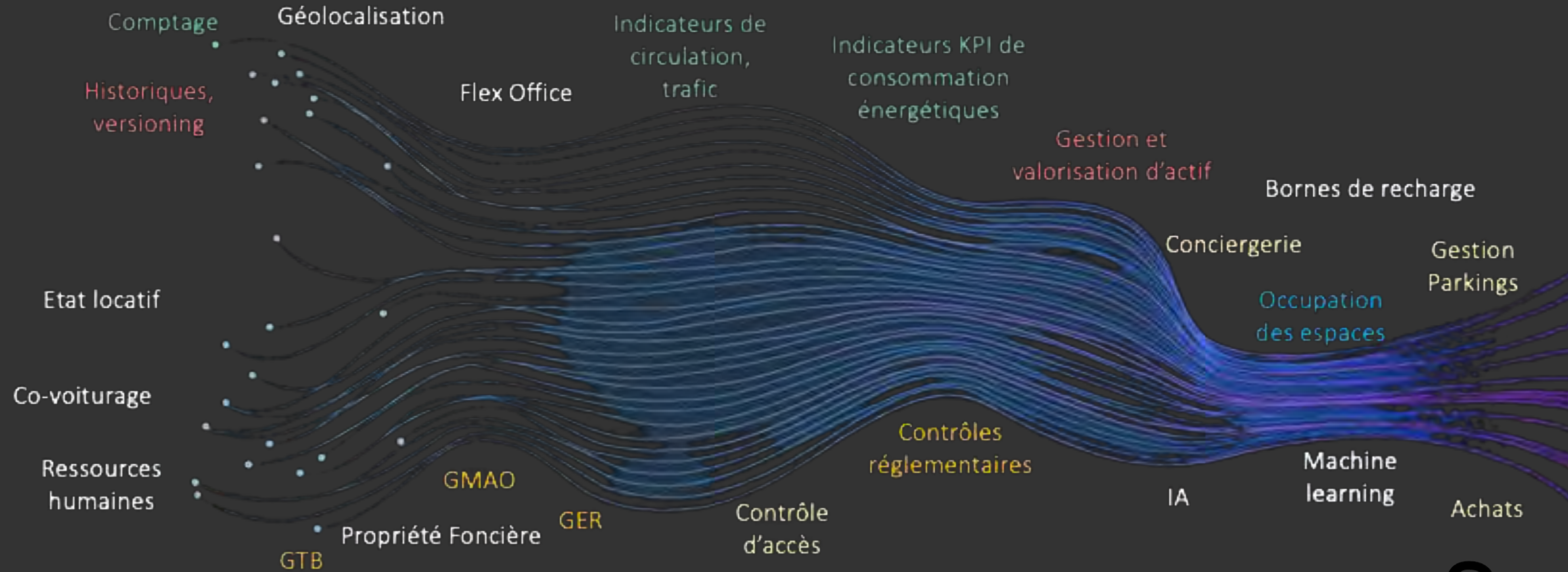
...Une information  
Disponible et exploitable

...Une information Qualitative  
et à jour





# Colonne Vertébrale de la Gestion du patrimoine



# FONCTIONS DU JUMEAU NUMÉRIQUE DANS LA GESTION DES DONNÉES



Maintenir ses  
données



Mettre les données à  
dispositon



Centraliser les  
données



Mesurer la qualité des  
données

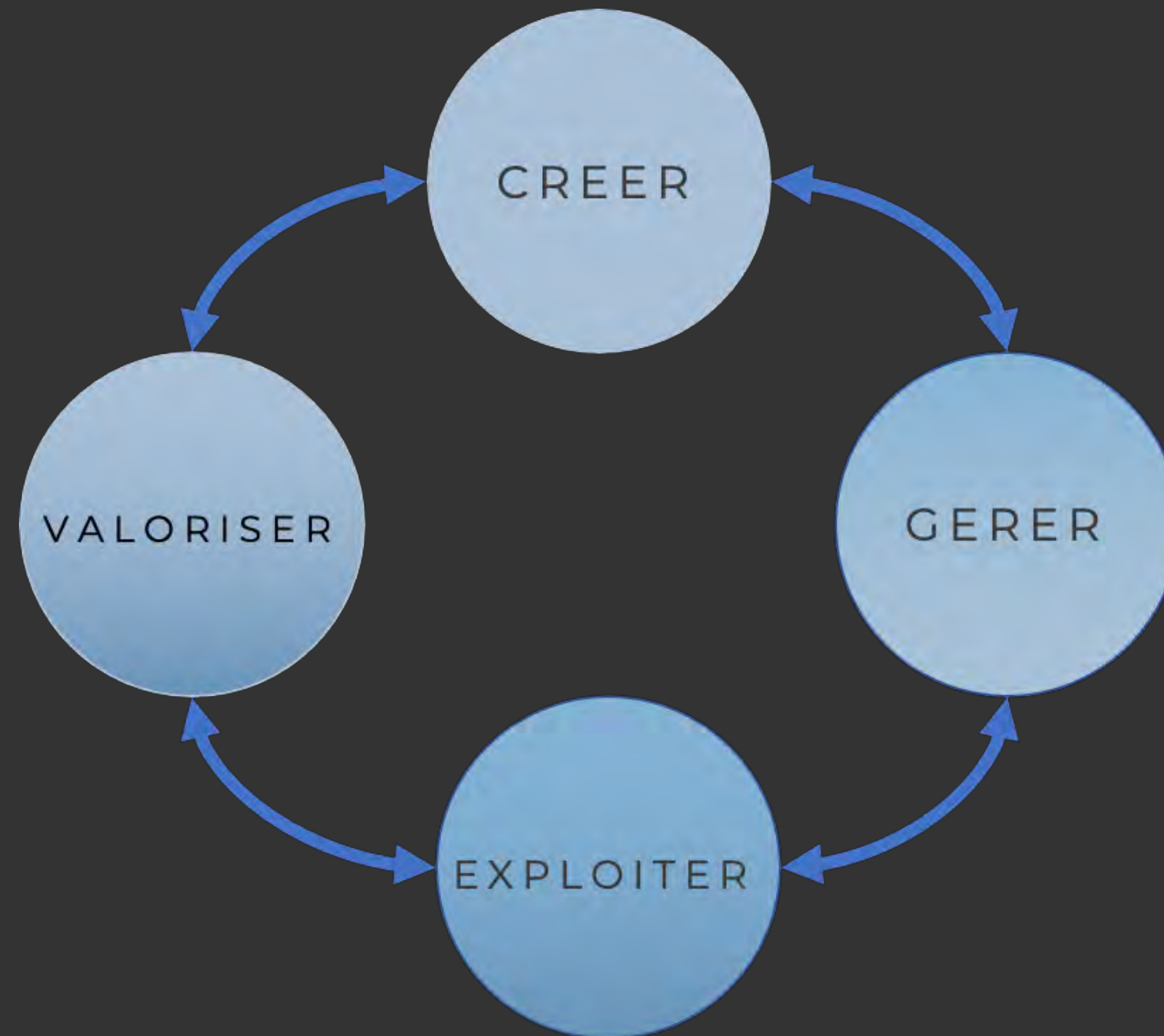
stereia  
SUIITree



StereoGraph

# Une solution pour

...



... le jumeau numérique

# Présentation de la solution TEIA Suite

Utilisateurs



Solution Teia Suite



Données source



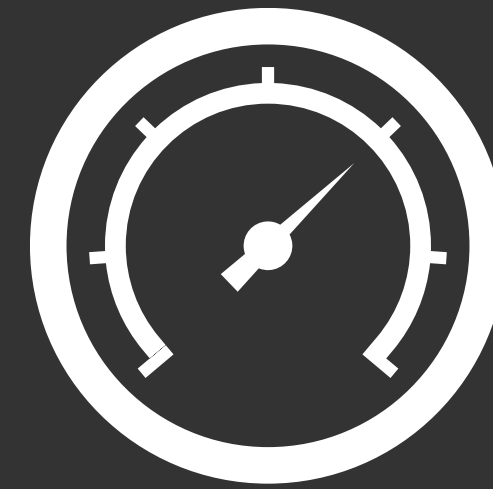
# ROLE DU JUMEAU NUMÉRIQUE POUR LE FACILITY MANAGER



Valoriser son patrimoine en ayant une meilleure connaissance de ses bâtiments



Performance énergétique



Performance opérationnelle

# MAITRISE DU PATRIMOINE

## Exemple d'Usages :

Connaissance des surfaces de sol par typologie et sa surface vitrée (pour les appels d'offre nettoyage ou prévisions de réaménagement par exemple)

ROI associé : gain de temps pour recherche d'informations, traitement d'informations qualitatives

Search result

Executed search  
=SUM(IFSPACE;"attribute":"surface")

IFC result  
Search realized on surface attribute

4 result(s) found

OBJECT NAME	VALUE	UNIT
1	80.0000	m2
2	40.0000	m2
3	50.0000	m2
4	55.0000	m2
SUM: 225.0000		

1-4 of 4

Show details

Export to XLS

Stereograph

Lille, FR

24°C

Sunday

Monday

Tuesday

Wednesday

Demande d'Intervention 2

Filtres

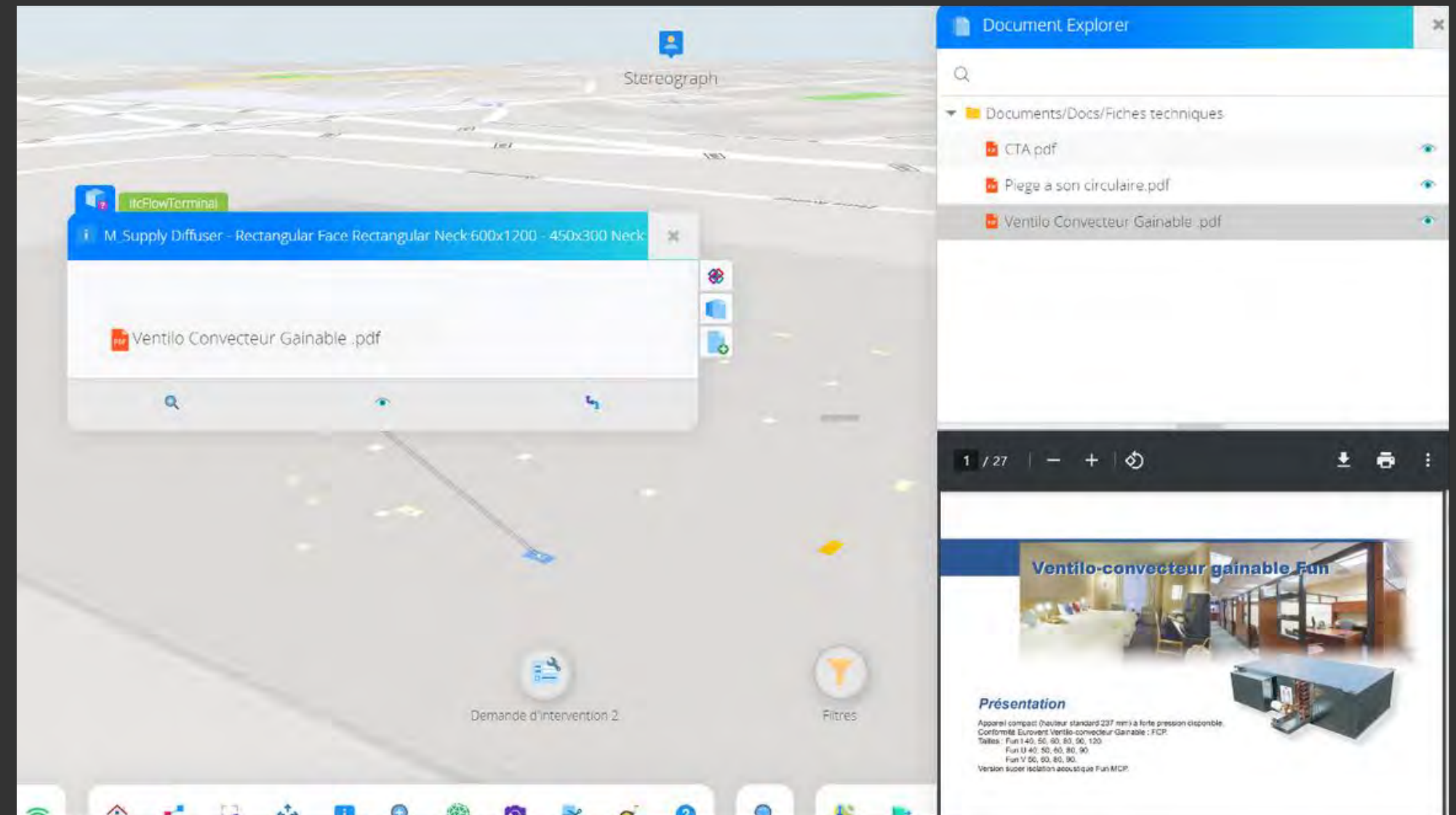
GTD

# MAITRISE DU PATRIMOINE

## Exemple d'Usages :

Connaissance de l'état et de l'historique de ses équipements et de leurs informations associées (gagner du temps pour retrouver les informations nécessaires à la maintenance)

ROI associé : gain de temps pour recherche d'informations, traitement d'informations qualitatives



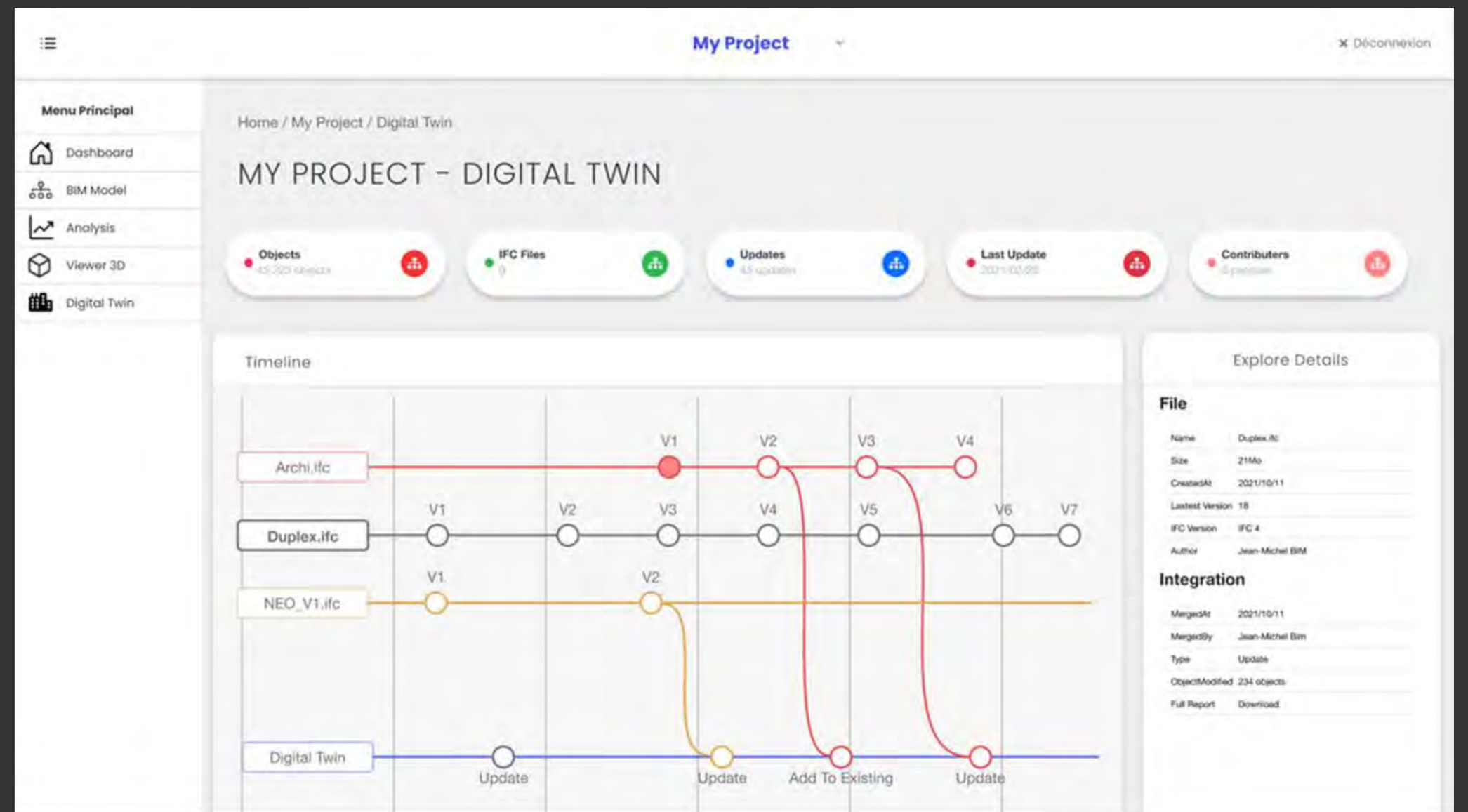


# MAITRISE DU PATRIMOINE

## Exemple d'Usages :

Maintenir les maquettes numériques confiées par la maîtrise d'ouvrage

ROI associé : rendre les maquettes numériques à jour à la fin de son contrat sans avoir à les refaire



# PERFORMANCE ENERGETIQUE

## Exemple d'Usages :

Mettre des données de qualité provenant de différents outils et systèmes (IoT, GTB,...) pour obtenir des reporting instantanés

ROI associé : optimiser l'analyse de sa performance énergétique grâce à l'historisation et à la centralisation des données



# PERFORMANCE ENERGETIQUE

## Exemple d'Usages :

Contextualisation en temps réel de données chaudes et automatisation d'actions pour piloter sa performance

ROI associé : centralisation des informations énergétiques (compteurs, GTB, IoT,..) et mise en place de workflows pour actions automatiques

The image is a composite of two parts. The top part shows a 3D visualization of energy performance data. It features a central 3D bar chart with four bars in green, yellow, red, and blue. Overlaid on this are several floating windows displaying temperature data. One window shows 20,6°C, another shows 22,5°C, and a third shows 19,1°C. Each window includes a thermometer icon, a 'Stat: On' indicator, and a 'Décalage de consigne +2°C | Consigne appliquée: 19°C' label. The background is a light blue grid with a 'Stereograph' label. The bottom part shows a workflow automation interface titled 'Edit Workflow GTB Demo'. It features a list of actions on the left, including 'Redirect', 'SendEmail', 'Service Now Trigger Event', 'ServiceNow Event', 'ServiceNow Request', 'Signal', and 'SignalRTask'. The main area displays a flowchart with several 'Done' nodes connected by arrows, indicating a sequence of automated actions.

# PERFORMANCE OPÉRATIONNELLE

## Exemple d'Usages :

Centraliser et maîtriser la gestion des demandes d'intervention (planifiées ou non, avec des connexions avec des systèmes de GMAO ou non)

ROI associé : optimisation du suivi des interventions, pilotage centralisé, automatisation d'actions (transfert des DI d'un outil à l'autre)

The screenshot displays a 3D city model interface. A red building is highlighted in the foreground. A window titled "Demande d'intervention 2" is open on the right, showing the following fields:

- Site
- Batiment
- Zone
- Objet / Local: M\_Supply Diffuser Rectangular Face Rectangu
- Service
- Téléphone

Below this window, an "Events overview" window shows a table of intervention requests:

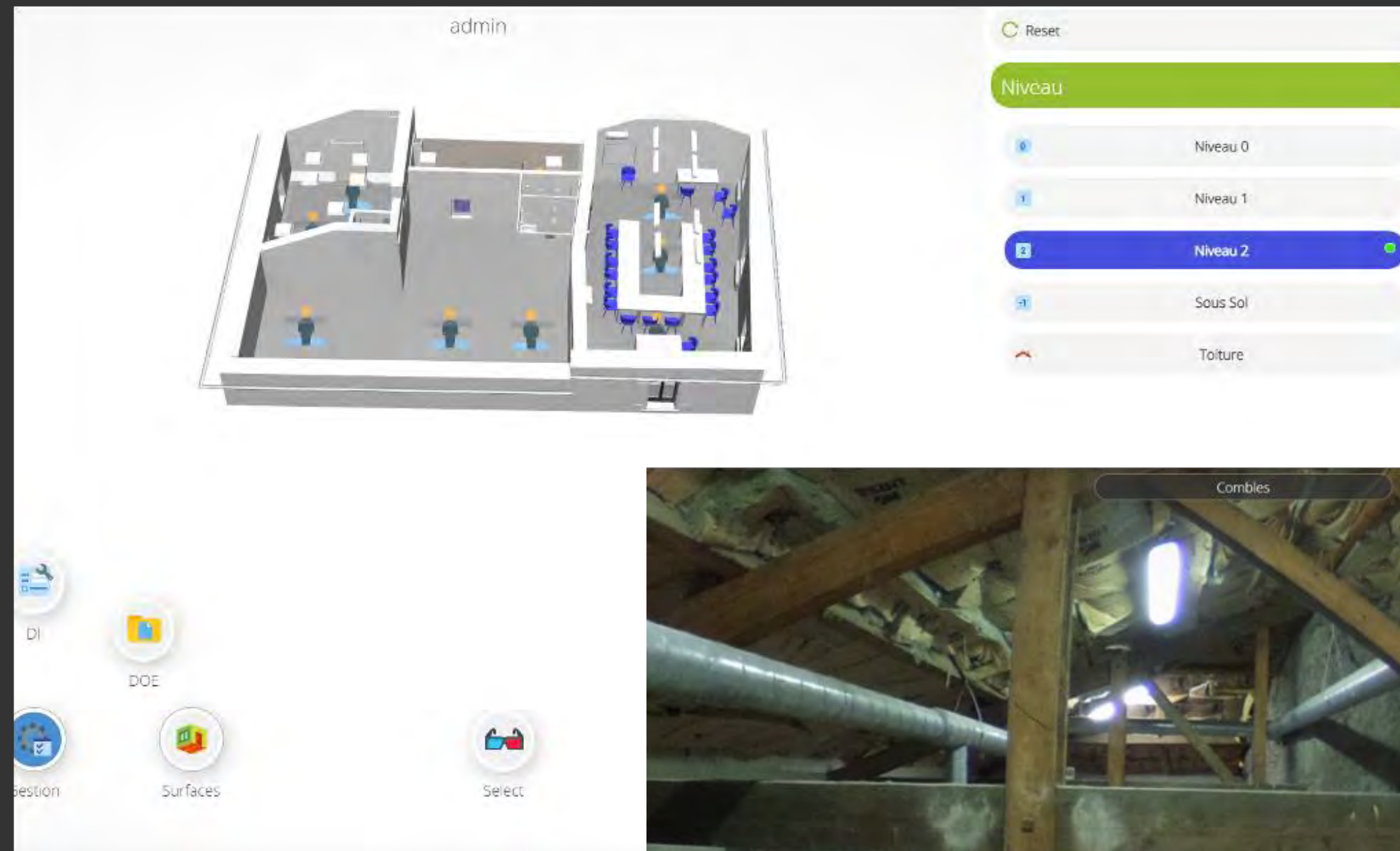
ID	Objet	Statut	Commentaire	Date	Actions
● Demande d'intervention	Teia	Intervention - 405	Panne	11/05/2021 11:10:46	[Icons]
● Demande d'intervention	Teia	Intervention - 152	Panne		[Icons]
● Demande d'intervention	Teia	Intervention - 294	Confort		[Icons]
● Demande d'intervention	Teia	Intervention - 195	Panne		[Icons]
● Demande d'intervention	Teia	Intervention - 164	Panne		[Icons]
● Demande d'intervention	Teia	Intervention - 415			[Icons]
● Demande d'intervention	Teia	Intervention - 294	Panne		[Icons]
● Demande d'intervention	Teia	Intervention - 378	Panne		[Icons]

# PERFORMANCE OPÉRATIONNELLE

## Exemple d'Usages :

Contextualiser et apporter un soutien à ses interventions

ROI associé : optimisation de ses interventions (astreinte, travaux, multisites,...)



# CAS CLIENT: Dalkia SNCF





# CAS CLIENT

## A TÉLÉCHARGER

- 01 Scanner le QR Code avec votre Smartphone
- 02 Renseigner votre adresse email
- 03 Obtenez votre copie



# POUR PLANIFIER UNE DÉMO PERSONNALISÉE

*CONTACTEZ DÈS À  
PRÉSENT*

**MARTIN BROCHIER**

+32 (0)495 428 782

[belgium@stereograph.fr](mailto:belgium@stereograph.fr)



# MERCI POUR VOTRE ATTENTION

Avant de terminer ...

## DES QUESTIONS?

